

MAKE IT

PAR LEROY MERLIN

MINI SERRE

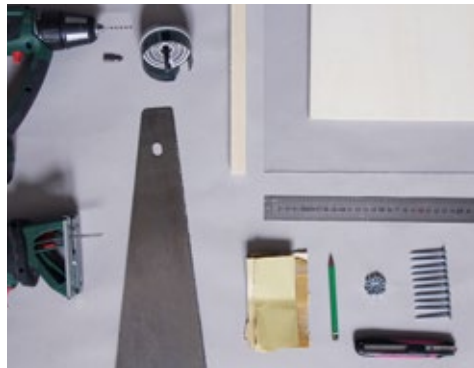


[MATÉRIEL]

- 1 planche de contreplaqué peuplier L.80 x l.60 cm x ép.10 mm 10.90€/unité
- 2 plaques de polystyrène transparent L.50 x l.25 cm x ép.2,5 mm 3.10€/unité
- 1 tasseau en sapin raboté L.2,40 m 18 x 18 m 2.50€/unité
- 10 vis à bois L.40 mm x Diam.3,5 mm Au poids env. 1€
- 12 vis à bois L.10 mm x Diam. 3,5 Au poids env. 1€.

Outils nécessaires :

- 1 grande règle en métal
- 1 crayon
- 1 scie sauteuse
- 1 perceuse équipée d'une scie cloche Diam.40 mm
- 1 forêt à bois n°3
- Du papier abrasif grain moyen et grain fin
- 1 scie à bois manuelle
- 1 tournevis (ou une visseuse) embout cruciforme
- 1 cutter.



MINI SERRE

Avec cette mini serre imaginée par Fanny Mercier, faire pousser des semis avec style n'a jamais été aussi facile et tendance !



1 h.



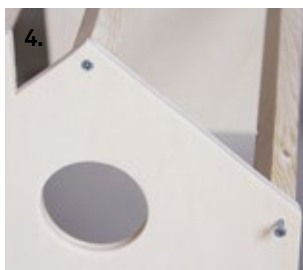
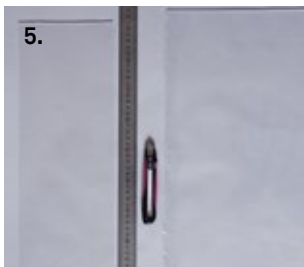
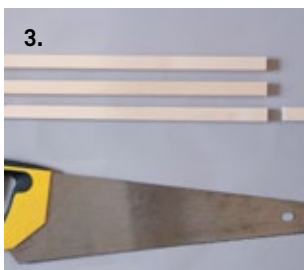
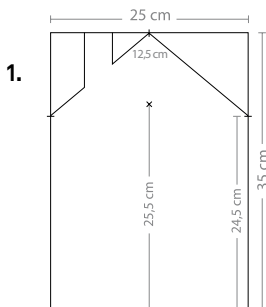
1 pers.



Débutant



20€



1. Pour créer la structure : tracez la forme des deux façades sur la planche de contreplaqué en suivant le schéma. Puis tracez un dernier rectangle de 50 x 25 cm.

2. Découpez les 2 façades et le rectangle de 50 x 25 cm. Percez la lucarne avec la perceuse équipée de la scie cloche. Poncez les bords avec le papier abrasif grain moyen, puis avec le grain fin.

3. Pour le haut de la serre : sciez 3 morceaux de tasseau de 48 cm de long. Poncez les bords avec le papier abrasif grain moyen, puis avec le grain fin.

4. Positionnez les tasseaux entre les deux façades et vissez-les 6 vis à bois de L.40 mm. Placez le rectangle de contreplaqué sous l'ensemble et assemblez par le dessous avec 4 vis à bois de L.40 mm également.

5. Mesurez et marquez 2 rectangles de 48 x 15,5 cm sur les plaques de polystyrène transparent. Découpez-les à l'aide du cutter et faire pression pour casser le morceau.

6. Avec la perceuse équipée du forêt à bois n°3, percez 6 trous dans les plaques de polystyrène : 3 en haut et 3 en bas à environ 1 cm des bords les plus longs. Vissez les plaques sur l'armature en tasseau avec les 12 vis à bois de L.10 mm.